



**ФЕДЕРАЛЬНАЯ СЛУЖБА
ГОСУДАРСТВЕННОЙ РЕГИСТРАЦИИ,
КАДАСТРА И КАРТОГРАФИИ**

ФЕДЕРАЛЬНОЕ ГОСУДАРСТВЕННОЕ УНИТАРНОЕ ПРЕДПРИЯТИЕ,
ОСНОВАННОЕ НА ПРАВЕ ХОЗЯЙСТВЕННОГО ВЕДЕНИЯ
«РОССИЙСКИЙ ГОСУДАРСТВЕННЫЙ ЦЕНТР ИНВЕНТАРИЗАЦИИ И УЧЕТА ОБЪЕКТОВ
НЕДВИЖИМОСТИ - ФЕДЕРАЛЬНОЕ БЮРО ТЕХНИЧЕСКОЙ ИНВЕНТАРИЗАЦИИ
ФГУП «РОСТЕХИНВЕНТАРИЗАЦИЯ - ФЕДЕРАЛЬНОЕ БТИ»
МОСКОВСКИЙ ОБЛАСТНОЙ ФИЛИАЛ

ТЕХНИЧЕСКИЙ ПАСПОРТ

на

Здание

(вид объекта учета)

сблокированный дом (таунхаус 1-7)

(наименование объекта учета)

Адрес (местоположение) объекта учета:

Субъект Российской Федерации	Московская область	
Район	Наро-Фоминский	
Муниципальное образование	тип	сельское поселение
	наименование	Первомайское
Населенный пункт	тип	поселок
	наименование	Первомайское
Улица (проспект, переулок и т.д.)	тип	улица
	наименование	Староникольская
Номер дома		
Номер корпуса		
Номер строения		
Литера	А	
Номер помещения (квартиры)		
Иное описание местоположения		

Сведения о постановке на технический учет в ОТИ

Инвентарный номер	
Кадастровый (условный) номер	

Паспорт составлен по состоянию на

« 20 » октября 20 11 года

Начальник отделения

М.П.

(подпись)

Марюткин В. М.

(Фамилия И.О.)

СОДЕРЖАНИЕ:

2

№ п/п	Наименование раздела	№ стр.
1	Общие сведения	2
2	Состав объекта	3
3	Сведения о правообладателях объекта	4
4	Ситуационный план (схема) земельного участка	5
5	Экспликация к плану (схеме) земельного участка	6
6	Архитектурно-планировочные и эксплуатационные показатели	7
7	Экспликация на объект	9
8	Поэтажный план	15-17
9	Экспликация помещений к поэтажным планам здания	18-22
10	Отметки об обследованиях и составлении технического паспорта	23

1. ОБЩИЕ СВЕДЕНИЯ

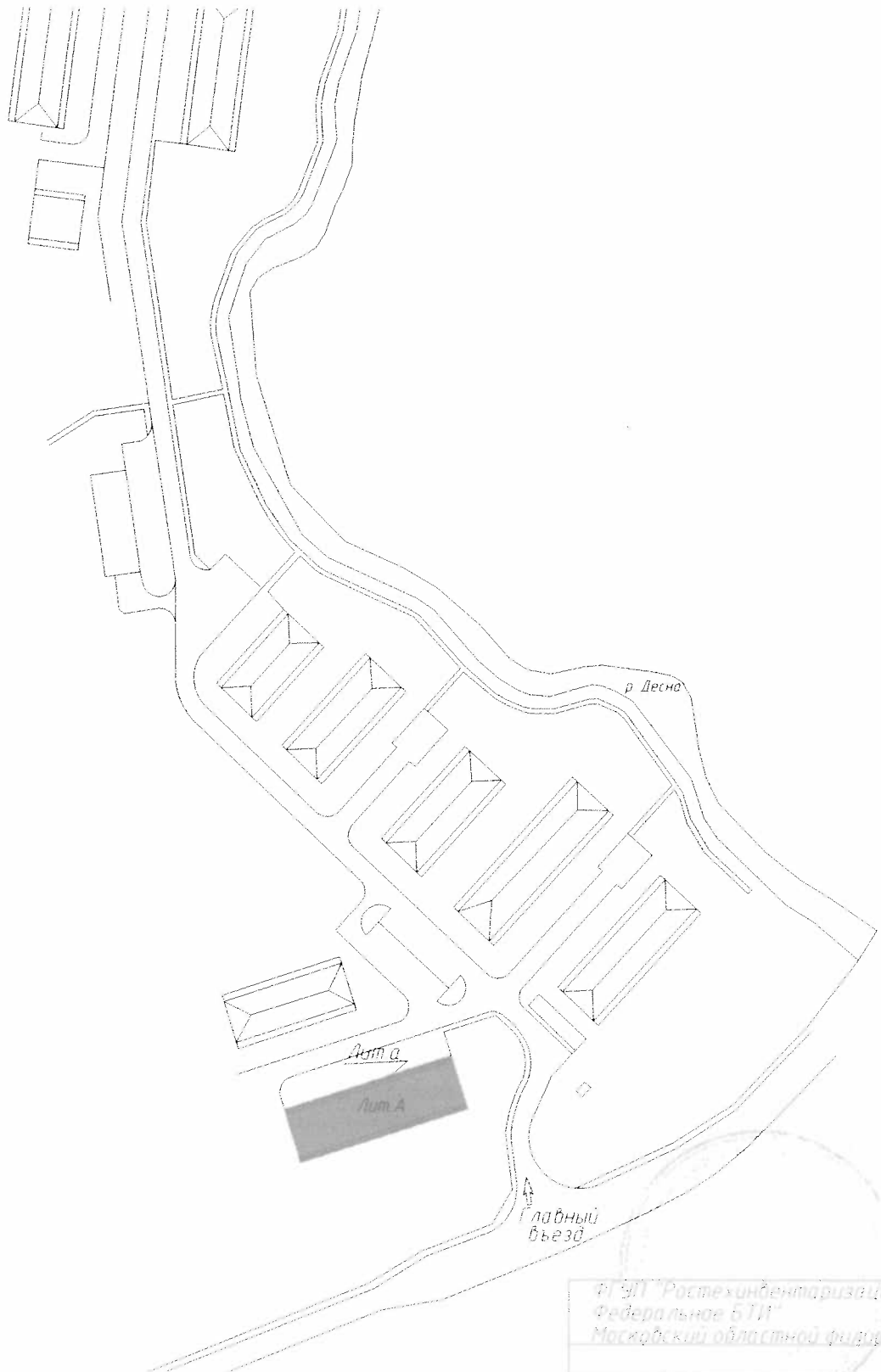
1	Назначение	Жилое
2	Фактическое использование	По назначению
3	Литера	А, а
4	Общая площадь/основная, (кв.м.)	1348.2 / 1348.2
5	Число этажей надземной части/ подземной части	2, мансарда / -
6	Год постройки	2011
7	Год реконструкции/капитального ремонта	-
8	Процент износа (%)	-
9	Балансовая стоимость, руб.	
10	Примечание	Перегородки показаны по проекту

1.1. Ранее присвоенные (справочно):

Адрес	
Инвентарный номер	
Литера	
Реестровый номер	
Кадастровый (условный) номер	
Кадастровый номер земельного участка	

СИТУАЦИОННЫЙ ПЛАН (СХЕМА) ЗЕМЕЛЬНОГО УЧАСТКА

расположенного в Московской области, Наро-Фоминский район,
с/п Первомайское, п Первомайское, ул Староникольская



ИГЭП "Ростехинвентаризация -
Федеральная БТИ"
Московский областной филиал

		№ 1
Исполнил	Макарова А.О.	16.11.2011
Проверил	Давыдова И.Г.	16.11.2011
Принял	Маринов	16.11.2011

6.3. Распределение площади квартир по числу комнат с учетом площади лоджий балконов веранд террас с понижающим коэффициентом

№	Состав квартир жилого дома	Количество Квартир (ед.)	Площадь по данным инвентаризации, кв. м.			Общая площадь жилых помещений с учетом балконов, лоджий, веранд, террас (с понижающим коэффициентом)
			Общая	в том числе		
				Жилая	Вспомогательная	
1	4 - комнатные	2	346.3	198.3	148.0	361.0
2	5 - комнатные	5	1001.9	615.7	386.2	1037.5

7. ЭКСПЛИКАЦИЯ НА ОБЪЕКТ

7.1. Исчисление площадей и объемов здания (строения) и его частей (подвалов, полуподвалов, пристроек и т.п.)

№ на плане (литера)	Наименование объекта (части)	Формула для подсчета площадей по наружному обмеру	Площадь, кв.м.		Высота, м.	Объем, куб.м.
			в расчете объема	застройки		
1	2	3	4	5	6	7
A	Основное строение 1 этаж	$55.46 \cdot 13.49$	748.2	748.2	4.00	2993
A	Основное строение 2 этаж	$55.46 \cdot 15.35$	851.3		3.35	2852
A	Мансарда	$39.40 \cdot 4.80$	189.1		3.32	628
a	Терраса	$55.46 \cdot 2.10$		116.5		
ВСЕГО			864.7	X		6473

7.2. Благоустройство здания (строения), кв. м.

1348.2	Водопровод		Отопление				1348.2	Газоснабжение		1348.2	Лифты, шт		1348.2	
	1	2	3	4	5	6		7	8		9	10		11
1348.2	1348.2		централизованное	от групповой квартирной котельной	от собственной котельной	от АГВ		Централизованное горячее водоснабжение	централизованное	жидким газом	Электроснабжение	Пассажирские	Грузовые	Вентиляция

**7.3. Техническое описание конструктивных элементов здания
(основной пристройки), определение физического износа**

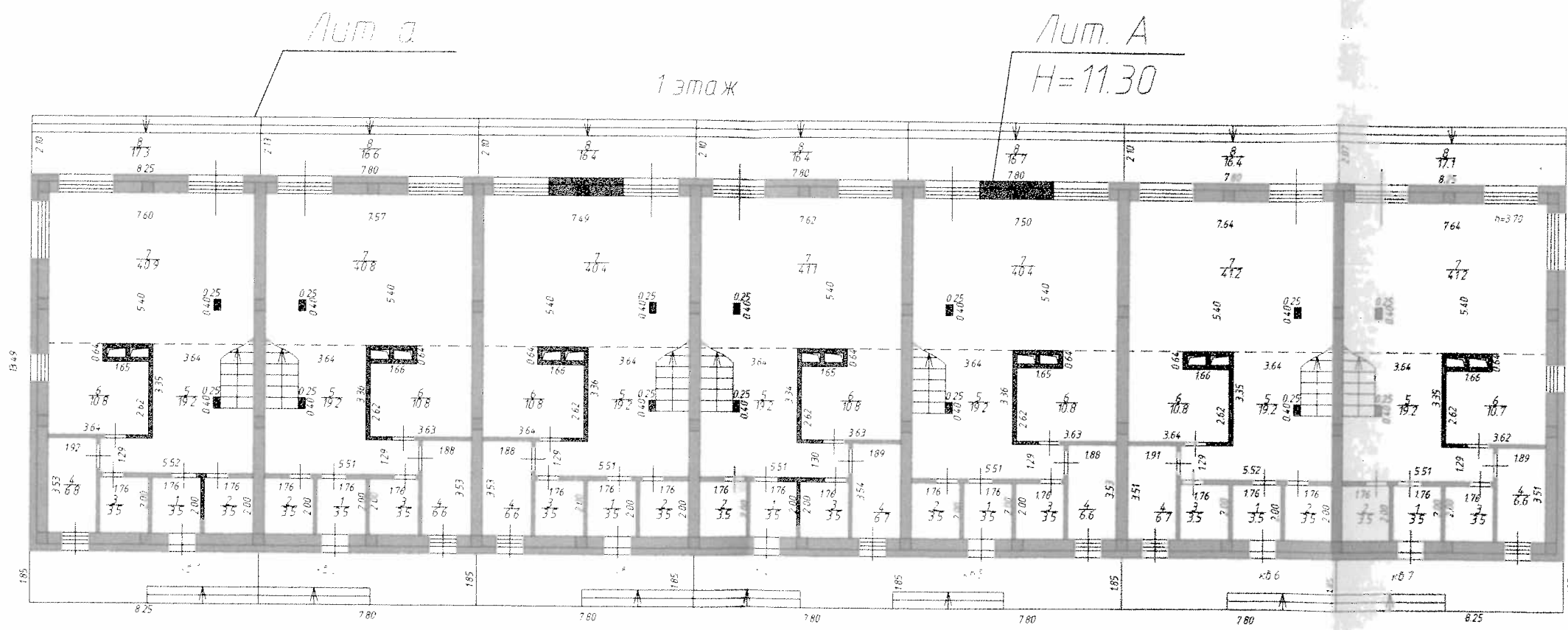
Литера А Год постройки 2011 Число этажей 2/-

Год реконструкции (капитального ремонта) - Группа капитальности I Вид внутренней отделки простая

№№ п.п.	Наименование конструктивного элемента	Описание конструктивных элементов (материал, конструкция, отделка и прочее)	Техническое состояние	Удельный вес по таблице	Ценностный коэффициент	Удельн. вес констр. элем. после прим. цен. коэф.	Износ в %	% износа к строению (гр.7хгр.8)/100	Текущие изменения износа в %	
									элемента	к строению
1	2	3	4	5	6	7	8	9	10	11
1	Фундамент	монолитный ж/б	новое	6	1	6				
2	Стены и перегородки	кирпичные, железобетонные монолитные	новое	27	1	27				
3	Перекрытия									
	Перекрытия чердачные	деревянное утепленное	новое	11	1	11				
	Перекрытия междуэтажные	железобетонное монолитное								
4	Крыша	черепица цементно-песчаная	новое	3	1	3				
5	Полы	бетонные	новое	7	1	7				
6	Проемы	окна-пластиковые, двери - простые деревянные	новое	11	1	11				
7	Отделочные работы	внутренняя - оштукатурено, наружная отделка-облицовка кирпичом	новое	18	1	18				
8	Внутренние санитарно-технические и эл-ие устройства									
	Внутренние санитарно-технические и эл-ие устройств	вентиляция приточно-вытяжная, водопровод центральный, газоснабжение центральное, горячее водоснабжение от котельной, канализация центральная, отопление от собственной котельной, электроосвещение скрытая проводка	новое	13	1	13				
9	Прочие									
	прочие работы	крыльца, поджии	новое	4	1	4				
Итого:				100		100		0		

% износа, приведенный к 100 по формуле: $\frac{\% \text{ износа (гр.9)} \times 100}{\text{удельный вес (гр.7)}} = 0$

Проект № 500/1-08
 Объект: Жилое здание
 Адрес: г. Москва, м. Битовский проезд, д. 10, стр. 1
 Этаж: 1



55.46

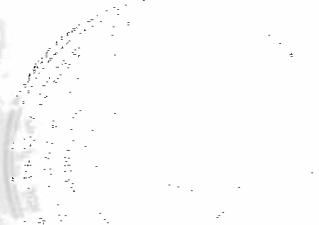
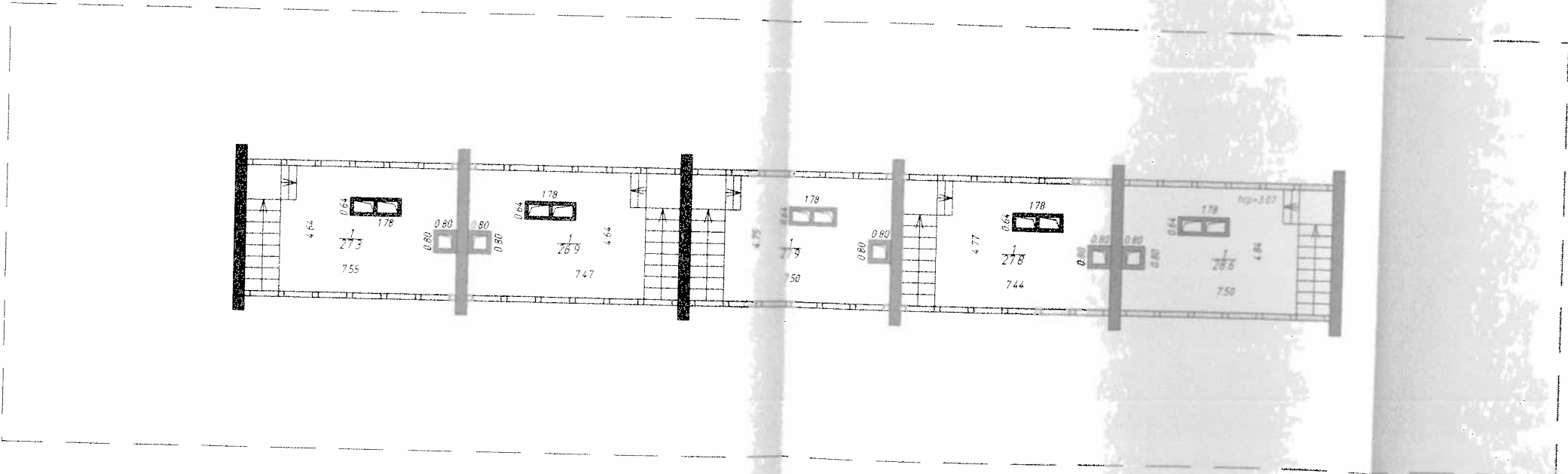
ФГУП «Ростехинформ» -
 Федеральное БТИ
 Московский областной филиал

Исполнил: [Signature]
 Проверил: [Signature]
 Принят: [Signature]

16.11.2012
 16.11.2012

ЭТАЖНЫЙ ПЛАН
 1-й этаж
 г. Москва, Юго-Восточный административный округ, Юго-Восточный район,
 Южнобутовская улица, дом 11, корпус 1
 50:01/001/001/001

Мансарда



ФГУП 'Ростехинвентаризация - Федеральное БТИ' Московский областной филиал			
Исполнил	Макарова А.О.	<i>Макарова</i>	М 1:200
Проверил	Дричина И.Г.	<i>Дричина</i>	16.11.2011
Принял	Мареткин В.М.	<i>Мареткин</i>	16.11.2011

9. ЭКСПЛИКАЦИЯ ПОМЕЩЕНИЙ К ПОЭТАЖНЫМ ПЛАНАМ

Литера по плану	Этаж	Номер помещения	Номер по плану здания комнат, кухни и т.п.	Назначение частей помещения (жилая комната, кухня и т.д.)	Формула подсчета частей помещения	Общая площадь жилого помещения, кв.м.	В том числе (кв.м.):		Площадь лоджий, балконов, веранд и террас, кв.м. (без коэффициента)	Высота, м.	Площадь помещений общего пользования, кв.м	Возведено, реконструировано, переоборудовано, перепланировано без разрешения	Примечание	Общая площадь жилого помещения с учетом лоджий, балконов, веранд, террас, кв.м. (с коэффициентом)
							жилая	вспомогательного использования						
1	2	3	4	5	6	7	8	9	10	11	12	13	14	15
A	1	1	1	Тамбур	1.76*2.00	3.5		3.5		3.70				3.5
			2	Гардеробная	1.76*2.00	3.5		3.5		3.70				3.5
			3	Санузел	1.76*2.00	3.5		3.5		3.70				3.5
			4	Котельная	1.92*3.53	6.8		6.8		3.70				6.8
			5	Холл	5.52*1.29+3.64*3.35-0.25*0.40	19.2		19.2		3.70				19.2
			6	Кухня	3.64*3.26-1.65*0.64	10.8		10.8		3.70				10.8
			7	Гостиная	7.60*5.40-0.25*0.40	40.9	40.9			3.70				40.9
a			8	Терраса	2.10*8.25				17.3	3.70			с коэф.0,3=5.2	5.2
Итого по квартире 1:						88.2	40.9	47.3	17.3					93.4
		2	1	Тамбур	1.76*2.00	3.5		3.5		3.70				3.5
			2	Гардеробная	1.76*2.00	3.5		3.5		3.70				3.5
			3	Санузел	1.76*2.00	3.5		3.5		3.70				3.5
			4	Котельная	1.88*3.53	6.6		6.6		3.70				6.6
			5	Холл	5.51*1.29+3.64*3.36-0.25*0.40	19.2		19.2		3.70				19.2
			6	Кухня	3.63*3.26-1.66*0.64	10.8		10.8		3.70				10.8
			7	Гостиная	7.57*5.40-0.25*0.40	40.8	40.8			3.70				40.8
a			8	Терраса	2.13*7.80				16.6	3.70			с коэф.0,3=5.0	5.0
Итого по квартире 2:						87.9	40.8	47.1	16.6					92.9
		3	1	Тамбур	1.76*2.00	3.5		3.5		3.70				3.5
			2	Гардеробная	1.76*2.00	3.5		3.5		3.70				3.5
			3	Санузел	1.76*2.00	3.5		3.5		3.70				3.5
			4	Котельная	1.88*3.53	6.6		6.6		3.70				6.6
			5	Холл	5.51*1.30+3.64*3.34-0.25*0.40	19.2		19.2		3.70				19.2
			6	Кухня	3.64*3.26-1.66*0.64	10.8		10.8		3.70				10.8
			7	Гостиная	7.49*5.40-0.25*0.40	40.4	40.4			3.70				40.4
a			8	Терраса	2.10*7.80				16.4	3.70			с коэф.0,3=4.9	4.9
Итого по квартире 3:						87.5	40.4	47.1	16.4					92.4
		4	1	Тамбур	1.76*2.00	3.5		3.5		3.70				3.5
			2	Гардеробная	1.76*2.00	3.5		3.5		3.70				3.5
			3	Санузел	1.76*2.00	3.5		3.5		3.70				3.5
			4	Котельная	1.89*3.54	6.7		6.7		3.70				6.7
			5	Холл	5.51*1.30+3.64*3.34-0.25*0.40	19.2		19.2		3.70				19.2

1	2	3	4	5	6	7	8	9	10	11	12	13	14	15
A	1	4	6	Кухня	3.63*3.26-1.65*0.64	10.8		10.8		3.70				10.8
			7	Гостиная	7.62*5.40-0.25*0.40	41.1	41.1			3.70				41.1
a			8	Терраса	2.10*7.80				16.4	3.70			с коэф.0,3= 4,9	4.9
Итого по квартире 4:						88.3	41.1	47.2	16.4					93.2
		5	1	Тамбур	1.76*2.00	3.5		3.5		3.70				3.5
			2	Гардеробная	1.76*2.00	3.5		3.5		3.70				3.5
			3	Санузел	1.76*2.00	3.5		3.5		3.70				3.5
			4	Котельная	1.88*3.53	6.6		6.6		3.70				6.6
			5	Холл	5.51*1.29+3.64*3.36-0.25*0.40	19.2		19.2		3.70				19.2
			6	Кухня	3.63*3.26-1.65*0.64	10.8		10.8		3.70				10.8
			7	Гостиная	7.50*5.40-0.25*0.40	40.4	40.4			3.70				40.4
a			8	Терраса	2.14*7.80				16.7	3.70			с коэф.0,3= 5,0	5.0
Итого по квартире 5:						87.5	40.4	47.1	16.7					92.5
		6	1	Тамбур	1.76*2.00	3.5		3.5		3.70				3.5
			2	Гардеробная	1.76*2.00	3.5		3.5		3.70				3.5
			3	Санузел	1.76*2.00	3.5		3.5		3.70				3.5
			4	Котельная	1.91*3.51	6.7		6.7		3.70				6.7
			5	Холл	5.52*1.29+3.64*3.35-0.25*0.40	19.2		19.2		3.70				19.2
			6	Кухня	3.64*3.26-1.66*0.64	10.8		10.8		3.70				10.8
			7	Гостиная	7.64*5.40-0.25*0.40	41.2	41.2			3.70				41.2
a			8	Терраса	2.10*7.80				16.4	3.70			с коэф.0,3= 4,9	4.9
Итого по квартире 6:						88.4	41.2	47.2	16.4					93.3
		7	1	Тамбур	1.76*2.00	3.5		3.5		3.70				3.5
			2	Гардеробная	1.76*2.00	3.5		3.5		3.70				3.5
			3	Санузел	1.76*2.00	3.5		3.5		3.70				3.5
			4	Котельная	1.89*3.51	6.6		6.6		3.70				6.6
			5	Холл	5.52*1.28+3.64*3.37-0.25*0.40	19.2		19.2		3.70				19.2
			6	Кухня	3.62*3.26-1.66*0.64	10.7		10.7		3.70				10.7
			7	Гостиная	7.64*5.40-0.25*0.40	41.2	41.2			3.70				41.2
a			8	Терраса	2.07*8.25				17.1	3.70			с коэф.0,3= 5,1	5.1
Итого по квартире 7:						88.2	41.2	47.0	17.1					93.3
Итого по 1-му этажу:						616.0	286.0	330.0	116.9					651.0


Литера по плану	Этаж	Номер помещения	Номер по плану здания комнат, кухни и т.п.	Назначение частей помещения (жилая комната, кухня и т.д.)	Формула подсчета частей помещения	Общая площадь жилого помещения, кв.м.	В том числе (кв.м.):		Площадь поджий, балконов, веранд и террас, кв.м. (без коэффициента)	Высота, м.	Площадь помещений общего пользования, кв.м	Возведено, реконструировано, переоборудовано, перепланировано без разрешения	Примечание	Общая площадь жилого помещения с учетом поджий, балконов, веранд, террас, кв.м. (с коэффициентом)
							жилая	вспомогательного использования						
1	2	3	4	5	6	7	8	9	10	11	12	13	14	15
А	2	1	1	Коридор	2.40*2.50+1.20*3.44+3.80*1.30	15.1		15.1		3.05				15.1
			2	Жилая комната	3.64*6.34-1.32*0.22	22.8	22.8		3.05			22.8		
			3	Жилая комната	3.64*4.84	17.6	17.6		3.05			17.6		
			4	Ванная	2.27*3.50-0.80*0.80-0.26*0.64	7.1		7.1		3.05		7.1		
			5	Санузел	2.50*2.18-1.42*0.50	4.7		4.7		3.05		4.7		
			6	Жилая комната	4.88*3.62	17.7	17.7		3.05			17.7		
			7	Лоджия	3.32*1.32				4.4	3.05			с коэф 0,5= 2,2	2.2
Итого по квартире 1:						85.0	58.1	26.9	4.4					87.2
		2	1	Коридор	2.40*8.70-1.20*5.00+2.60*1.30	18.3		18.3		3.05				18.3
			2	Жилая комната	3.64*4.84-2.52*1.46	13.9	13.9		3.05			13.9		
			3	Жилая комната	3.64*6.34	23.1	23.1		3.05			23.1		
			4	Ванная	2.26*3.50-0.80*0.80-0.26*0.64	7.1		7.1		3.05		7.1		
			5	Санузел	2.50*2.18-1.41*0.50	4.7		4.7		3.05		4.7		
			6	Жилая комната	4.88*3.62	17.7	17.7		3.05			17.7		
			7	Лоджия	3.33*1.28				4.3	3.05			с коэф 0,5= 2,2	2.2
Итого по квартире 2:						84.8	54.7	30.1	4.3					87.0
		3	1	Коридор	2.40*8.70-1.20*5.00+2.60*1.30	18.3		18.3		3.05				18.3
			2	Жилая комната	3.64*6.34-2.52*1.46	19.4	19.4		3.05			19.4		
			3	Жилая комната	3.64*4.84	17.6	17.6		3.05			17.6		
			4	Ванная	2.27*3.50-0.80*0.80-0.27*0.64	7.1		7.1		3.05		7.1		
			5	Санузел	2.50*2.18-1.41*0.50	4.7		4.7		3.05		4.7		
			6	Жилая комната	4.88*3.62	17.7	17.7		3.05			17.7		
			7	Лоджия	3.32*1.29				4.3	3.05			с коэф 0,5= 2,2	2.2
Итого по квартире 3:						84.8	54.7	30.1	4.3					87.0
		4	1	Коридор	2.40*8.70-1.20*5.00+2.60*1.30	18.3		18.3		3.05				18.3
			2	Жилая комната	3.64*4.84-2.52*1.46	13.9	13.9		3.05			13.9		
			3	Жилая комната	3.64*6.34	23.1	23.1		3.05			23.1		
			4	Ванная	2.26*3.50-0.80*0.80-0.27*0.64	7.1		7.1		3.05		7.1		
			5	Санузел	2.50*2.18-1.42*0.50	4.7		4.7		3.05		4.7		
			6	Жилая комната	4.88*3.62	17.7	17.7		3.05			17.7		

1	2	3	4	5	6	7	8	9	10	11	12	13	14	15
A	2	4	7	Лоджия	3.25*1.28				4.2	3.05			с коэф. 0,5= 2.1	2.1
Итого по квартире 4:						84.8	54.7	30.1	4.2					86.9
		5	1	Коридор	2.40*8.70-1.20*5.00+ 2.60*1.30	18.3		18.3		3.05				18.3
			2	Жилая комната	3.64*4.84-2.52*1.46	13.9	13.9			3.05				13.9
			3	Жилая комната	3.64*6.36	23.2	23.2			3.05				23.2
			4	Ванная	2.27*3.50-0.80*0.80- 0.26*0.64	7.1		7.1		3.05				7.1
			5	Санузел	2.50*2.18-1.42*0.50	4.7		4.7		3.05				4.7
			6	Жилая комната	4.88*3.62	17.7	17.7			3.05				17.7
			7	Лоджия	3.32*1.30				4.3	3.05			с коэф. 0,5= 2.2	2.2
Итого по квартире 5:						84.9	54.8	30.1	4.3					87.1
		6	1	Коридор	2.40*8.70-1.20*5.00+ 2.60*1.30	18.3		18.3		3.05				18.3
			2	Жилая комната	3.64*4.84-1.32*0.22	17.3	17.3			3.05				17.3
			3	Жилая комната	3.64*6.35-2.52*1.46	19.4	19.4			3.05				19.4
			4	Ванная	2.27*3.50-0.80*0.80- 0.26*0.64	7.1		7.1		3.05				7.1
			5	Санузел	2.50*2.18-1.41*0.51	4.7		4.7		3.05				4.7
			6	Жилая комната	4.88*3.62	17.7	17.7			3.05				17.7
			7	Лоджия	3.33*1.28				4.3	3.05			с коэф. 0,5= 2.2	2.2
Итого по квартире 6:						84.5	54.4	30.1	4.3					86.7
		7	1	Коридор	2.40*2.50+1.20*3.45 +3.80*1.29	15.0		15.0		3.05				15.0
			2	Жилая комната	3.64*4.84-1.32*0.22	17.3	17.3			3.05				17.3
			3	Жилая комната	3.64*6.34	23.1	23.1			3.05				23.1
			4	Ванная	2.27*3.50-0.80*0.80- 0.26*0.64	7.1		7.1		3.05				7.1
			5	Санузел	2.50*2.18-1.42*0.52	4.7		4.7		3.05				4.7
			6	Жилая комната	4.88*3.62	17.7	17.7			3.05				17.7
			7	Лоджия	3.33*1.29				4.3	3.05			с коэф. 0,5= 2.2	2.2
Итого по квартире 7:						84.9	58.1	26.8	4.3					87.1
Итого по 2-му этажу:						593.7	389.5	204.2	30.1					609.0

Пронумеровано, пронумеровано и
скреплено печатью 23

(двадцать три) листа(ов).

«16» июля 2011г.

 / В.М. Марюткин