



**ФЕДЕРАЛЬНАЯ СЛУЖБА  
ГОСУДАРСТВЕННОЙ РЕГИСТРАЦИИ,  
КАДАСТРА И КАРТОГРАФИИ**  
ФЕДЕРАЛЬНОЕ ГОСУДАРСТВЕННОЕ УНИТАРНОЕ ПРЕДПРИЯТИЕ,  
ОСНОВАННОЕ НА ПРАВЕ ХОЗЯЙСТВЕННОГО ВЕДЕНИЯ  
«РОССИЙСКИЙ ГОСУДАРСТВЕННЫЙ ЦЕНТР ИНВЕНТАРИЗАЦИИ И УЧЕТА ОБЪЕКТОВ  
НЕДВИЖИМОСТИ - ФЕДЕРАЛЬНОЕ БЮРО ТЕХНИЧЕСКОЙ ИНВЕНТАРИЗАЦИИ  
ФГУП «РОСТЕХИНВЕНТАРИЗАЦИЯ - ФЕДЕРАЛЬНОЕ БТИ»  
МОСКОВСКИЙ ОБЛАСТНОЙ ФИЛИАЛ

**ТЕХНИЧЕСКИЙ ПАСПОРТ**

на Здание  
(вид объекта учета)  
Сблокированный дом (таунхаус) №8  
(наименование объекта учета)

**Адрес (местоположение) объекта учета:**

Субъект Российской Федерации	Московская область	
Район	Наро-Фоминский	
Муниципальное образование	тип	сельское поселение
	наименование	Первомайское
Населенный пункт	тип	поселок
	наименование	Первомайское
Улица (проспект, переулок и т.д.)	тип	улица
	наименование	Староникольская
Номер дома	8	
Номер корпуса		
Номер строения		
Литера	А	
Номер помещения (квартиры)		
Иное описание местоположения		

**Сведения о постановке на технический учет в ОТИ**

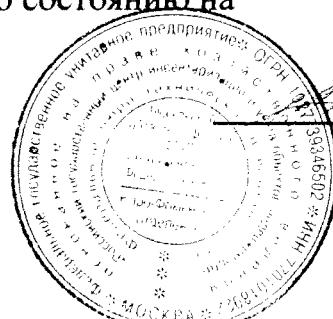
Инвентарный номер	46:238:002:000118100:0001
Кадастровый (условный) номер	

Паспорт составлен по состоянию на

« 25 » октября 20 10 года

Начальник отделения

М.П.



\_\_\_\_\_  
(подпись) Дрючина И. Г.  
(Фамилия И.О.)

## СОДЕРЖАНИЕ :

№ п/п	Наименование раздела	№ стр.
1	Общие сведения	2
2	Состав объекта	3
3	Сведения о правообладателях объекта	4
4	Ситуационный план (схема) земельного участка	5
5	Экспликация к плану (схеме) земельного участка	6
6	Архитектурно-планировочные и эксплуатационные показатели	7
7	Экспликация на объект	9
8	Позэтажный план	14,17,20
9	Экспликация помещений к поэтажным планам здания	15,18,21
10	Отметки об обследованиях и составлении технического паспорта	22

### 1. ОБЩИЕ СВЕДЕНИЯ

1	Назначение	Жилое
2	Фактическое использование	По назначению
3	Литера	А, а, а1
4	Общая площадь/основная, (кв.м.)	1127.8 / 1127.8
5	Число этажей надземной части/ подземной части	2, мансарда / -
6	Год постройки	2010
7	Год реконструкции/капитального ремонта	-
8	Процент износа (%)	-
9	Балансовая стоимость, руб.	
10	Примечание	

#### 1.1. Ранее присвоенные (справочно):

Адрес	
Инвентарный номер	
Литера	
Реестровый номер	
Кадастровый (условный) номер	
Кадастровый номер земельного участка	











6.3. Распределение площади квартир по числу комнат с учетом площади лоджий балконов веранд террас с понижающим коэффициентом

№	Состав квартир жилого дома	Количество Квартир (ед.)	Площадь по данным инвентаризации, кв. м.			Общая площадь жилых помещений с учетом балконов, лоджий, веранд, террас (с понижающим коэффициентом)
			Общая	в том числе		
				Жилая	Вспомогательная	
1	4 - комнатные	2	342.9	196.1	146.8	366.7
2	5 - комнатные	4	784.9	478.2	306.7	830.1





7.2. Благоустройство здания (строения), кв. м.

Водопровод	Канализация	Отопление					Газоснабжение	Электроснабжение	Лифты, шт		Вентиляция		
		централизованное	от групповой квартирной котельной	от собственной котельной	от АГВ				централизованное	жидким газом		Пассажирские	Грузовые
1	2	3	4	5	6	7	8	9	10	11	12	13	14
1127.8	1127.8			1127.8			1127.8	1127.8		1127.8			1127.8

**7.3. Техническое описание конструктивных элементов здания  
(основной пристройки), определение физического износа**

Литера А Год постройки 2010 Число этажей 2, мансарда/-

Год реконструкции (капитального ремонта) - Группа капитальности I Вид внутренней отделки простая

№№ п.п.	Наименование конструктивного элемента	Описание конструктивных элементов (материал, конструкция, отделка и прочее)	Техническое состояние	Удельный вес по таблице	Ценностный коэффициент	Удельн. вес констр. элем. после прим. цен. коэф.	Износ в %	% износа к строению (гр.7хгр.8)/100	Текущие изменения	
									износ в %	
									элемента	к строению
1	2	3	4	5	6	7	8	9	10	11
1	Фундамент	монолитный ж/б		6	1	6				
2	Стены и перегородки	кирпичные, монолитные железобетонные		27	1	27				
3	Перекрытия									
	Перекрытия чердачные	деревянное утепленное		11	1	11				
	Перекрытия междуэтажные	железобетонное монолитное								
4	Крыша	цементно-песчаная черепица по деревянной обрешетке		3	1	3				
5	Полы	бетонные		7	1	7				
6	Проемы									
	Проемы оконные	ПВХ с 2-х камерными стеклопакетами		11	1	11				
	Проемы дверные	простые								
7	Отделочные работы	внутренняя - оштукатурено, наружная отделка- облицовка кирпичом		18	1	18				
8	Внутренние санитарно-технические и эл-ие устройства									
	Внутренние санитарно-технические и эл-ие устройств	вентиляция приточно-вытяжная, водопровод центральный, газоснабжение центральное, горячее водоснабжение от котельной, канализация центральная, отопление от собственной котельной, электроосвещение скрытая проводка		13	1	13				
9	Прочие работы									
	прочие работы	лоджии		4	1	4				
Итого:				100		100		0		

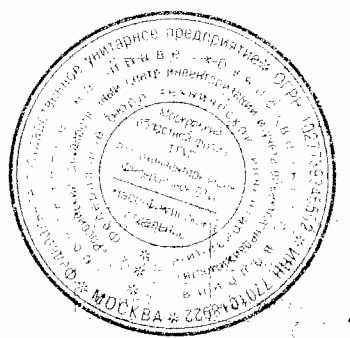
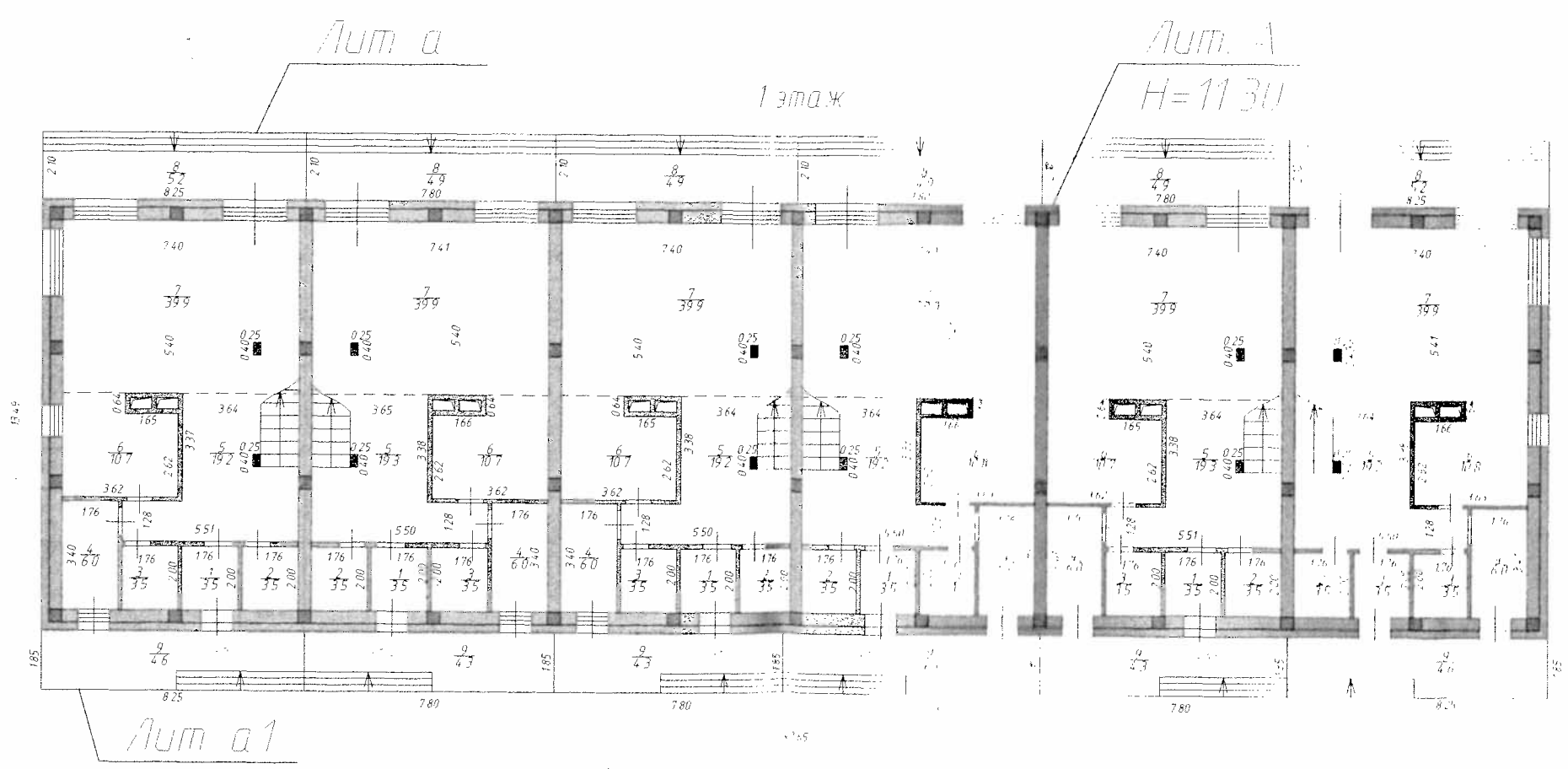
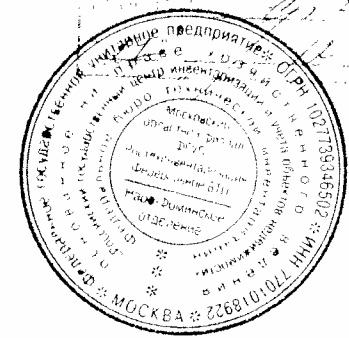
% износа, приведенный к 100 по формуле:  $\frac{\% \text{ износа (гр.9)} \times 100}{\text{удельный вес (гр.7)}} = 0$





Защита от шума

Аккумулятор № 589 от 6.8.11.110



11 НОЯ 2010  
11 НОЯ 2010

## 9. ЭКСПЛИКАЦИЯ ПОМЕЩЕНИЙ К ПОЭТАЖНЫМ ПЛАНАМ

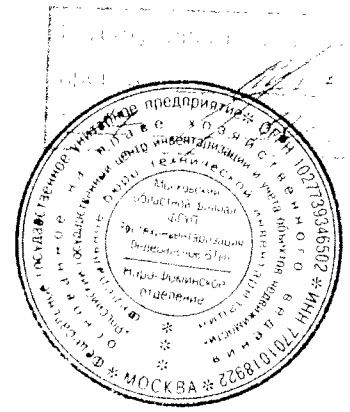
Литера по плану	Этаж	Номер помещения	Номер по плану здания комнат, кухни и т.п.	Назначение частей помещения (жилая комната, кухня и т.д.)	Формула подсчета частей помещения	Общая площадь жилого помещения, кв.м.	В том числе (кв.м.):		Площадь поджой, балконов, веранд и террас, кв.м. (без коэффициента)	Высота, м.	Площадь помещений общего пользования, кв.м	Возведено, реконструировано, переоборудовано, перепланировано без разрешения	Примечание	Общая площадь жилого помещения с учетом лоджий, балконов, веранд, террас, кв.м. (с коэффициентом)
							жилая	вспомогательного использования						
1	2	3	4	5	6	7	8	9	10	11	12	13	14	15
A	1	1	1	Тамбур	1.76*2.00	3.5		3.5		3.70				3.5
			2	Гардеробная	1.76*2.00	3.5		3.5		3.70				3.5
			3	Санузел	1.76*2.00	3.5		3.5		3.70				3.5
			4	Котельная	1.76*3.40	6.0		6.0		3.70				6.0
			5	Холл	5.51*1.28+3.64*3.37-0.25*0.40	19.2		19.2		3.70				19.2
			6	Кухня	3.62*3.26-1.65*0.64	10.7		10.7		3.70				10.7
			7	Гостиная-столовая	7.40*5.40-0.25*0.40	39.9	39.9			3.70				39.9
a			8	Терраса	8.25*2.10				17.3	3.70			с коэф.0,3= 5.2	5.2
a1			9	Терраса	8.25*1.85				15.3	3.70			с коэф.0,3= 4.6	4.6
<b>Итого по квартире 1:</b>						<b>86.3</b>	<b>39.9</b>	<b>46.4</b>	<b>32.6</b>					<b>96.1</b>
		2	1	Тамбур	1.76*2.00	3.5		3.5		3.70				3.5
			2	Гардеробная	1.76*2.00	3.5		3.5		3.70				3.5
			3	Санузел	1.76*2.00	3.5		3.5		3.70				3.5
			4	Котельная	1.76*3.40	6.0		6.0		3.70				6.0
			5	Холл	5.50*1.28+3.65*3.38-0.25*0.40	19.3		19.3		3.70				19.3
			6	Кухня	3.62*3.26-1.66*0.64	10.7		10.7		3.70				10.7
			7	Гостиная-столовая	7.41*5.40-0.25*0.40	39.9	39.9			3.70				39.9
a			8	Терраса	7.80*2.10				16.4	3.70			с коэф.0,3= 4.9	4.9
a1			9	Терраса	7.80*1.85				14.4	3.70			с коэф.0,3= 4.3	4.3
<b>Итого по квартире 2:</b>						<b>86.4</b>	<b>39.9</b>	<b>46.5</b>	<b>30.8</b>					<b>95.6</b>
		3	1	Тамбур	1.76*2.00	3.5		3.5		3.70				3.5
			2	Гардеробная	1.76*2.00	3.5		3.5		3.70				3.5
			3	Санузел	1.76*2.00	3.5		3.5		3.70				3.5
			4	Котельная	1.76*3.40	6.0		6.0		3.70				6.0
			5	Холл	5.50*1.28+3.64*3.38-0.25*0.40	19.2		19.2		3.70				19.2
			6	Кухня	3.62*3.26-1.65*0.64	10.7		10.7		3.70				10.7
			7	Гостиная-столовая	7.40*5.40-0.25*0.40	39.9	39.9			3.70				39.9
a			8	Терраса	7.80*2.10				16.4	3.70			с коэф.0,3= 4.9	4.9
a1			9	Терраса	7.80*1.85				14.4	3.70			с коэф.0,3= 4.3	4.3
<b>Итого по квартире 3:</b>						<b>86.3</b>	<b>39.9</b>	<b>46.4</b>	<b>30.8</b>					<b>95.5</b>
		4	1	Тамбур	1.76*2.00	3.5		3.5		3.70				3.5
			2	Гардеробная	1.76*2.00	3.5		3.5		3.70				3.5
			3	Санузел	1.76*2.00	3.5		3.5		3.70				3.5

1	2	3	4	5	6	7	8	9	10	11	12	13	14	15
A	1	4	4	Котельная	1.76*3.40	6.0		6.0		3.70				6.0
			5	Холл	5.50*1.28+3.64*3.38-0.25*0.40	19.2		19.2		3.70				19.2
			6	Кухня	3.63*3.26-1.66*0.64	10.8		10.8		3.70				10.8
			7	Гостиная-столовая	7.40*5.40-0.25*0.40	39.9	39.9			3.70				39.9
a			8	Терраса	7.80*2.10				16.4	3.70			с коэф.0.3= 4.9	4.9
a1			9	Терраса	7.80*1.85				14.4	3.70			с коэф.0.3= 4.3	4.3
<b>Итого по квартире 4:</b>						<b>86.4</b>	<b>39.9</b>	<b>46.5</b>	<b>30.8</b>					95.6
		5	1	Тамбур	1.76*2.00	3.5		3.5		3.70				3.5
			2	Гардеробная	1.76*2.00	3.5		3.5		3.70				3.5
			3	Санузел	1.76*2.00	3.5		3.5		3.70				3.5
			4	Котельная	1.76*3.40	6.0		6.0		3.70				6.0
			5	Холл	5.51*1.28+3.64*3.38-0.25*0.40	19.3		19.3		3.70				19.3
			6	Кухня	3.62*3.26-1.65*0.64	10.7		10.7		3.70				10.7
			7	Гостиная-столовая	7.40*5.40-0.25*0.40	39.9	39.9			3.70				39.9
a			8	Терраса	7.80*2.10				16.4	3.70			с коэф.0.3= 4.9	4.9
a1			9	Терраса	7.80*1.85				14.4	3.70			с коэф.0.3= 4.3	4.3
<b>Итого по квартире 5:</b>						<b>86.4</b>	<b>39.9</b>	<b>46.5</b>	<b>30.8</b>					95.6
		6	1	Тамбур	1.76*2.00	3.5		3.5		3.70				3.5
			2	Гардеробная	1.76*2.00	3.5		3.5		3.70				3.5
			3	Санузел	1.76*2.00	3.5		3.5		3.70				3.5
			4	Котельная	1.76*3.41	6.0		6.0		3.70				6.0
			5	Холл	5.50*1.28+3.64*3.38-0.25*0.40	19.2		19.2		3.70				19.2
			6	Кухня	3.63*3.26-1.66*0.64	10.8		10.8		3.70				10.8
			7	Гостиная-столовая	7.40*5.41-0.25*0.40	39.9	39.9			3.70				39.9
a			8	Терраса	8.25*2.10				17.3	3.70			с коэф.0.3= 5.2	5.2
a1			9	Терраса	8.25*1.85				15.3	3.70			с коэф.0.3= 4.6	4.6
<b>Итого по квартире 6:</b>						<b>86.4</b>	<b>39.9</b>	<b>46.5</b>	<b>32.6</b>					96.2
<b>Итого по 1-му этажу:</b>						<b>518.2</b>	<b>239.4</b>	<b>278.8</b>	<b>188.4</b>					574.6

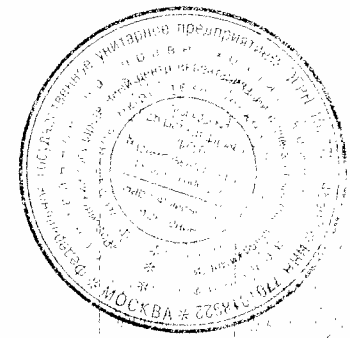
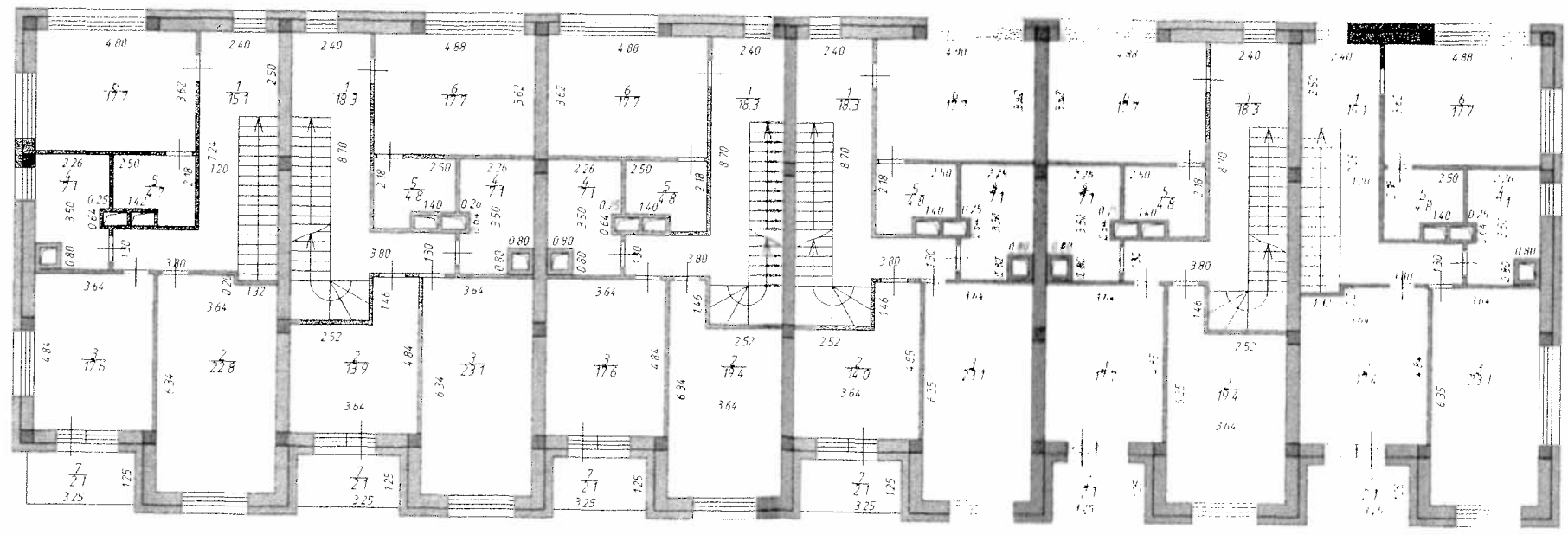


ул. Вильямовская д. 1, у. 8

Исходные данные № 589 от 08.12.2010



2 этаж



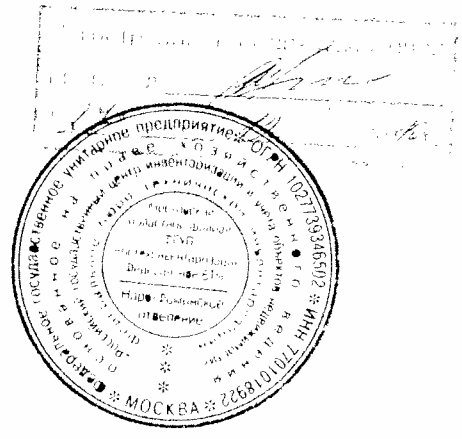
11 НОЯ 2010  
11 НОЯ 2010

Литера по плану	Этаж	Номер помещения	Номер по плану здания комнат, кухни и т.п.	Назначение частей помещения (жилая комната, кухня и т. д.)	Формула подсчета частей помещения	Общая площадь жилого помещения, кв. м.	В том числе (кв. м.):		Площадь поджий, балконов, веранд и террас, кв. м. (без коэффициента)	Высота, м.	Площадь помещений общего пользования, кв. м.	Возведено, реконструировано, переоборудовано, перепланировано без разрешения	Примечание	Общая площадь жилого помещения с учетом лоджий, балконов, веранд, террас, кв. м. (с коэффициентом)
							жилая	вспомогательного использования						
1	2	3	4	5	6	7	8	9	10	11	12	13	14	15
A	2	1	1	Коридор	2.40*2.50+1.20*3.44+3.80*1.30	15.1		15.1		3.05				15.1
			2	Жилая комната	3.64*6.34-1.32*0.20	22.8	22.8			3.05				22.8
			3	Жилая комната	3.64*4.84	17.6	17.6			3.05				17.6
			4	Ванная	2.26*3.50-0.80*0.80-0.25*0.64	7.1		7.1		3.05				7.1
			5	Санузел	2.50*2.18-1.42*0.50	4.7		4.7		3.05				4.7
			6	Жилая комната	4.88*3.62	17.7	17.7			3.05				17.7
			7	Лоджия	3.25*1.25				4.1	3.05			с коэф.0,5=2.1	2.1
<b>Итого по квартире 1:</b>						<b>85.0</b>	<b>58.1</b>	<b>26.9</b>	<b>4.1</b>					<b>87.1</b>
		2	1	Коридор	2.40*8.70-1.20*5.00+2.60*1.30	18.3		18.3		3.05				18.3
			2	Жилая комната	3.64*4.84-2.52*1.46	13.9	13.9			3.05				13.9
			3	Жилая комната	3.64*6.34	23.1	23.1			3.05				23.1
			4	Ванная	2.26*3.50-0.80*0.80-0.26*0.64	7.1		7.1		3.05				7.1
			5	Санузел	2.50*2.18-1.40*0.50	4.8		4.8		3.05				4.8
			6	Жилая комната	4.88*3.62	17.7	17.7			3.05				17.7
			7	Лоджия	3.25*1.25				4.1	3.05			с коэф.0,5=2.1	2.1
<b>Итого по квартире 2:</b>						<b>84.9</b>	<b>54.7</b>	<b>30.2</b>	<b>4.1</b>					<b>87.0</b>
		3	1	Коридор	2.40*8.70-1.20*5.00+2.60*1.30	18.3		18.3		3.05				18.3
			2	Жилая комната	3.64*6.34-2.52*1.46	19.4	19.4			3.05				19.4
			3	Жилая комната	3.64*4.84	17.6	17.6			3.05				17.6
			4	Ванная	2.26*3.50-0.80*0.80-0.25*0.64	7.1		7.1		3.05				7.1
			5	Санузел	2.50*2.18-1.40*0.50	4.8		4.8		3.05				4.8
			6	Жилая комната	4.88*3.62	17.7	17.7			3.05				17.7
			7	Лоджия	3.25*1.25				4.1	3.05			с коэф.0,5=2.1	2.1
<b>Итого по квартире 3:</b>						<b>84.9</b>	<b>54.7</b>	<b>30.2</b>	<b>4.1</b>					<b>87.0</b>
		4	1	Коридор	2.40*8.70-1.20*5.00+2.60*1.30	18.3		18.3		3.05				18.3
			2	Жилая комната	3.64*4.85-2.52*1.46	14.0	14.0			3.05				14.0
			3	Жилая комната	3.64*6.35	23.1	23.1			3.05				23.1
			4	Ванная	2.25*3.50-0.80*0.80-0.25*0.64	7.1		7.1		3.05				7.1
			5	Санузел	2.50*2.18-1.40*0.50	4.8		4.8		3.05				4.8
			6	Жилая комната	4.90*3.62	17.7	17.7			3.05				17.7

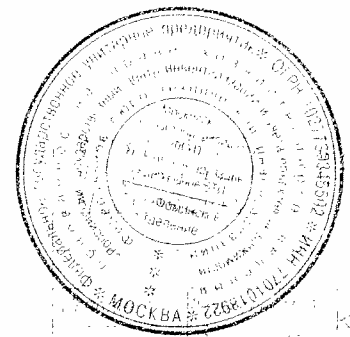
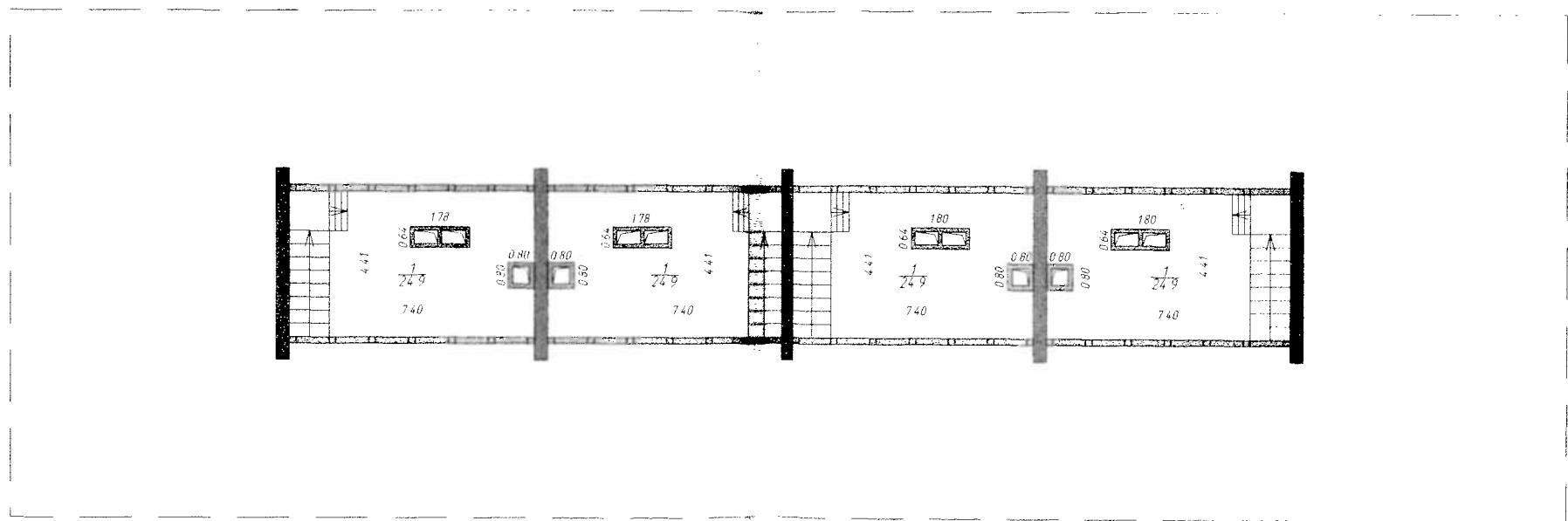
1	2	3	4	5	6	7	8	9	10	11	12	13	14	15
A	2	4	7	Лоджия	3.25*1.25				4.1	3.05			с коэф.0,5= 2.1	2.1
<b>Итого по квартире 4:</b>						<b>85.0</b>	<b>54.8</b>	<b>30.2</b>	<b>4.1</b>					<b>87.1</b>
		5	1	Коридор	2.40*8.70-1.20*5.00+ 2.60*1.30	18.3		18.3		3.05				18.3
			2	Жилая комната	3.64*6.35-2.52*1.46	19.4	19.4			3.05				19.4
			3	Жилая комната	3.64*4.85	17.7	17.7			3.05				17.7
			4	Ванная	2.26*3.50-0.80*0.80- 0.25*0.64	7.1		7.1		3.05				7.1
			5	Санузел	2.50*2.18-1.40*0.50	4.8		4.8		3.05				4.8
			6	Жилая комната	4.88*3.62	17.7	17.7			3.05				17.7
			7	Лоджия	3.25*1.25				4.1	3.05			с коэф.0,5= 2.1	2.1
<b>Итого по квартире 5:</b>						<b>85.0</b>	<b>54.8</b>	<b>30.2</b>	<b>4.1</b>					<b>87.1</b>
		6	1	Коридор	2.40*2.50+1.20*3.45 +3.80*1.30	15.1		15.1		3.05				15.1
			2	Жилая комната	3.64*4.84-1.32*0.20	17.4	17.4			3.05				17.4
			3	Жилая комната	3.64*6.35	23.1	23.1			3.05				23.1
			4	Ванная	2.26*3.50-0.80*0.80- 0.25*0.64	7.1		7.1		3.05				7.1
			5	Санузел	2.50*2.18-1.40*0.50	4.8		4.8		3.05				4.8
			6	Жилая комната	4.88*3.62	17.7	17.7			3.05				17.7
			7	Лоджия	3.25*1.25				4.1	3.05			с коэф.0,5= 2.1	2.1
<b>Итого по квартире 6:</b>						<b>85.2</b>	<b>58.2</b>	<b>27.0</b>	<b>4.1</b>					<b>87.3</b>
<b>Итого по 2-му этажу:</b>						<b>510.0</b>	<b>335.3</b>	<b>174.7</b>	<b>24.6</b>					<b>522.6</b>

улица Восточная, д. 1, стр. 8

№ 584 от 6.12.2010



Мансарда



11 НОЯ 2010  
11 НОЯ 2010



